

A. CEK KEMAMPUAN

I. Soal Teori

1. *Sebutkan klasifikasi perangkat lunak/ software.*
2. *Sebutkan jenis-jenis Software sistem*
3. *Jelaskan fungsi masing-masing Software sistem*
4. *Sebutkan jenis-jenis software Aplikasi*
5. *Jelaskan fungsi masing-masing software Aplikasi*
6. *Proses instalasi software dapat dilakukan dari media penyimpanan apa saja?*
7. *Sebutkan alasan kita melakukan instalasi software aplikasi pada PC*
8. *Jelaskan langkah instalasi software aplikasi anti virus dari media penyimpanan CD*
9. *Jelaskan aspek yang harus diperhatikan dalam memilih Software aplikasi*
10. *Jelaskan apa saja yang harus diperhatikan dalam menginstalasi software pada komputer yang ditujukan untuk :*
 - a. *Perumahan*
 - b. *Game Center/rental*
 - c. *Warnet*
 - d. *Perkantoran*
 - e. *Sekolah*
11. *Tuliskan hal-hal yang perlu diperhatikan dalam menginstalasi software aplikasi pada PC yang termasuk dalam lingkup Kesehatan dan Keselamatan Kerja (K3).*
12. *Tuliskan langkah-langkah yang dilakukan untuk menguji keberhasilan instalasi software aplikasi:*
 - a. *Antivirus*
 - b. *Multimedia*
 - c. *Office*
13. *Tuliskan langkah-langkah yang digunakan untuk mengoperasikan software aplikasi.*
14. *Tuliskan langkah-langkah yang digunakan untuk menghentikan/membatalkan proses instalasi/memasukkan software aplikasi*
15. *Tuliskan langkah-langkah yang digunakan untuk menghilangkan software aplikasi yang ada pada PC.*
16. *Tuliskan gejala-gejala yang biasa timbul setelah instalasi software yang tidak sempurna pada PC.*

Bab II . Pemelajaran

I. TEORI DASAR

Penggunaan komputer telah begitu luas dan mencakup seluruh sendi kehidupan dan telah menjadi salah satu kebutuhan pokok dalam kegiatan sehari-hari. Namun pada awalnya, komputer hanya digunakan untuk alat hitung belaka.

Komputer berasal dari bahasa latin "*to compute*" yang berarti alat hitung.

Agar dapat dioperasikan sebuah komputer harus dilengkapi perangkat lunak atau yang lebih dikenal sebagai software.

Pada saat ini Software atau perangkat lunak sudah terdapat dimana-mana, tidak hanya pada sebuah super computer, sebuah computer genggampun dilengkapi dengan perangkat lunak yang dapat disinkronkan dengan PC. Dan hebatnya setiap peralatan tersebut akan mengarah pada suatu saat akan dapat saling terhubung. Pembuatan perangkat lunak bukan lagi pekerjaan segelintir orang, tetapi telah menjadi pekerjaan banyak orang dengan beberapa tahapan proses yang melibatkan berbagai disiplin ilmu dalam perancangannya. Tingkat kecerdasan yang ditunjukkan oleh perangkat lunakpun semakin meningkat, selain permasalahan teknis, perangkat lunak sudah bisa mengenali suara maupun gambar.

Sebelum menginstal suatu sistem aplikasi sebaiknya tentukan dulu sistem aplikasi mana yang akan diinstall , sehingga sesuai dengan kebutuhan.

Dalam memilih sistem aplikasi ada beberapa hal yang kita perhatikan :

1. sistem aplikasi tersebut sesuai dengan kebutuhan
2. system aplikasi dapat dioperasikan sesuai dengan kemampuan computer yang dimiliki
3. sistem aplikasi tersebut mudah pengoperasian dan instalasinya
4. system aplikasi tersebut memiliki kompatibilitas data dengan system aplikasi lain yang sejenis sehingga memungkinkan untuk dilakukan lintas data dengan system aplikasi lain.

Dengan menginstal system aplikasi diharapkan pemanfaatan computer sesuai dengan kebutuhan yang maksimal.

II. Klasifikasi Software :

Perangkat lunak secara umum dapat dibagi menjadi dua (2) :

- Perangkat lunak sistem
- Perangkat lunak aplikasi

Perangkat lunak sistem dapat dibagi menjadi 3 macam :

1. Bahasa pemrograman : perangkat lunak yang bertugas mengkonversi arsitektur dan algoritma yang dirancang manusia kedalam format yang dapat dijalankan komputer, contoh : BASIC ; COBOL ; Pascal ; C ++ ; Fortran

2. Sistem operasi : perangkat lunak yang bertugas mengaturseluruh proses ;menterjemahkan masukan; mengatur proses internal; memanajemen penggunaan memori dan memberikan keluaran ke peralatan yang bersesuaian contoh : DOS ; Unix; Windows ; IMB OS/2 ; Apple's System
3. Utility system : sistem operasi yang merupakan perangkat lunak dengan fungsi tertentu misalnya pemeriksaan perangkat keras ; memeriksa kerusakan pada disk ; mengatur ulang isi harddisk (partisi, defrag) contoh norton utility ; partition magic

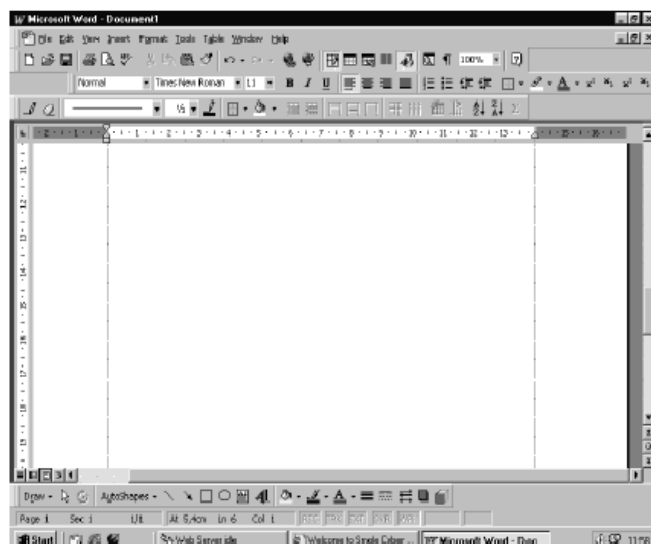
Perangkat lunak aplikasi :

Perangkat lunak aplikasi merupakan perangkat lunak yang sangat banyak dijumpai dan terus berkembang hingga sekarang :

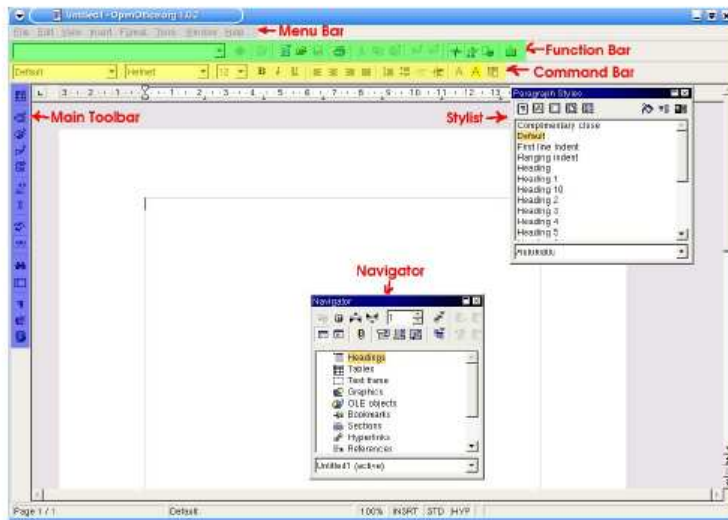
Pengelompokan perangkat lunak aplikasi antara lain :

1. Perangkat aplikasi pemroses kata : (MS-Word ; Word Star ; Chi Write ; Open Office Writer dll)

Contoh Tampilan Aplikasi pemroses kata (MS-Word)



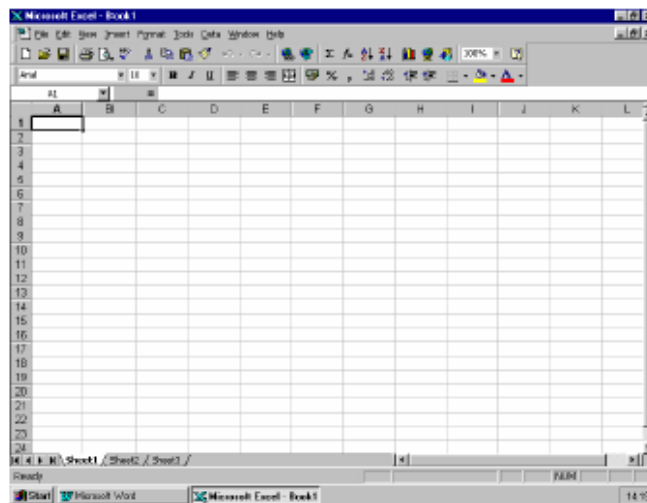
Contoh Tampilan Aplikasi pemroses kata (Office-Writer linux)



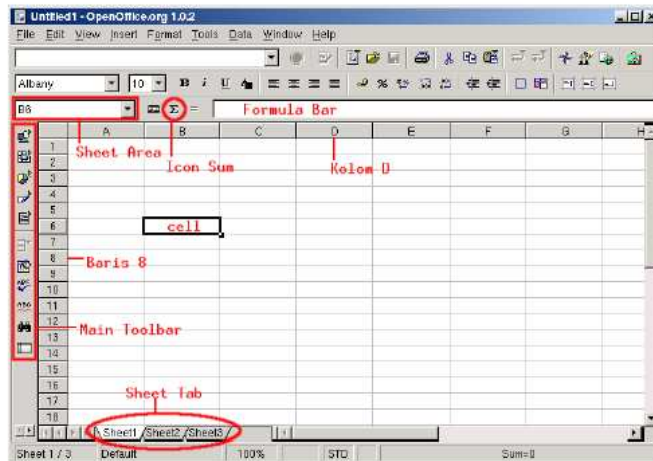
Gambar 6 Layar Writer

- Perangkat aplikasi pemroses table : (MS- Excel ;Open Office Calc ; Lotus 123 ; Quatro Pro)

Contoh Tampilan Aplikasi pemroses tabel (MS-Excel)

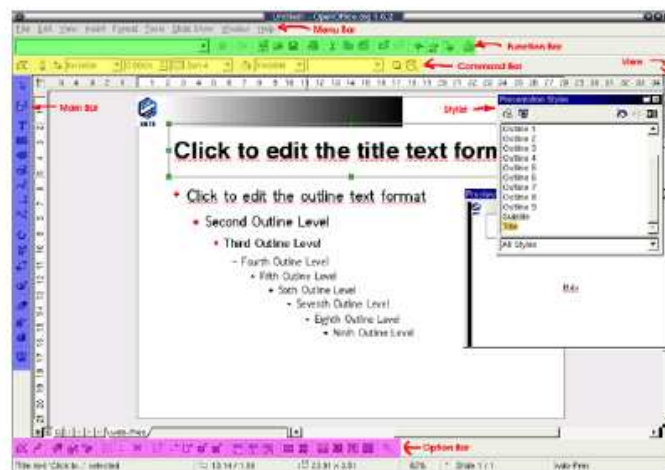


Gb. 3.8 Excel : Program Pemroses Tabel



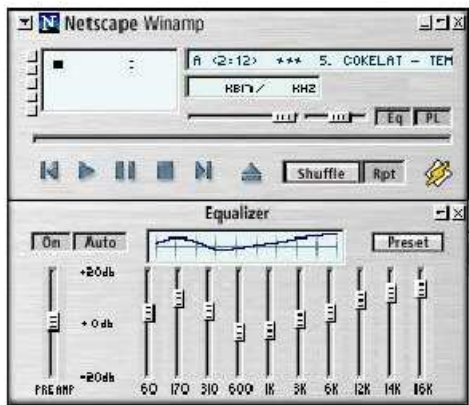
Gambar 13 Layar Calc

3. Perangkat aplikasi database : (MS- Access ;DBASE; MySQL dll)
4. Perangkat aplikasi presentasi : (MS- Powerpoint ; Open Office Impress



Gambar 10 Layar utama Impress

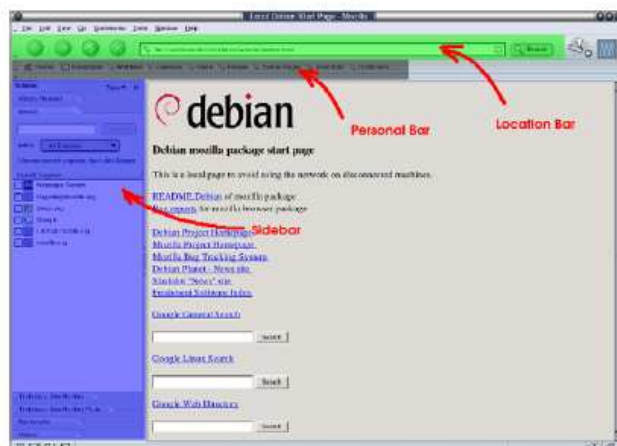
5. Perangkat aplikasi multimedia : (Winam ; RealPlayer ; DVD Player dll)



Gb 3.9 Player Suara / Musik

6. Perangkat aplikasi pekerjaan teknis :
 - gambar struktur : (AutoCad)
 - gambar rangkaian elektronik (Protel ; Visio Pro)
 - pemroses dan visualisasi persamaan matematis (Matlab)
7. Perangkat aplikasi antivirus : (Norton ; PC Cillin ; Symantec antivirus client dll)
8. Perangkat aplikasi kompresi data (WinZip dll)
9. Perangkat aplikasi browsing internet (Internet explorer ; Msn; Mozila Browser dll)

Mengenal Layar



Gambar 24 Layar Mozilla Browser

10. Perangkat aplikasi pembagian system (partisi under dos / partisi under window) : (Partisi Magic)

11. Perangkat aplikasi back-up data (Nero Express ; Ghost)



Tugas 1

- Carilah informasi sebanyak-banyaknya mengenai berbagai macam software aplikasi melalui internet, majalah, brosur maupun media lainnya.
- Carilah informasi sebanyak-banyaknya mengenai spesifikasi dan perkembangan dari software antivirus melalui internet, majalah, brosur maupun media lainnya.
- Carilah informasi sebanyak-banyaknya mengenai spesifikasi dan perkembangan dari software Office melalui internet, majalah, brosur maupun media lainnya.
- Carilah brosur penawaran instalasi software yang dilengkapi dengan harga lengkap .
- Carilah buku manual untuk tiap-tiap instalasi software pada PC (Office, Antivirus, Multimedia, kompresi, dan lain-lain)

Test Formatif 1

Jawablah soal-soal di bawah ini :

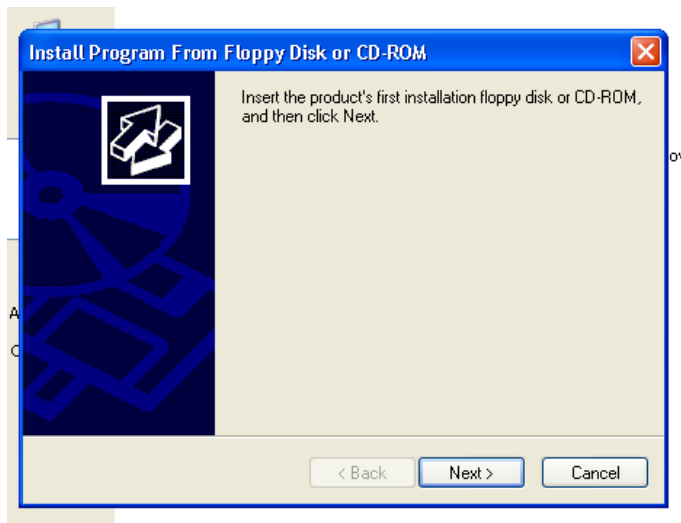
1. Jelaskan dan uraikan sejarah perkembangan Office yang ada hingga sekarang
2. Sebutkan klasifikasi perangkat lunak/ software.
3. Sebutkan jenis-jenis Software sistem
4. Jelaskan fungsi masing-masing Software sistem
5. Sebutkan jenis-jenis software Aplikasi
6. Jelaskan fungsi masing-masing software Aplikasi

Uraian Materi 2

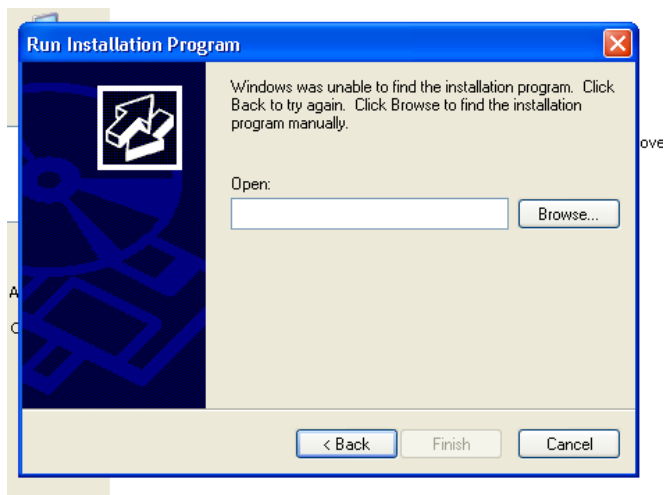
Contoh I.

Langkah instalasi software Aplikasi dari media penyimpanan data (CD) pada windows sbb:

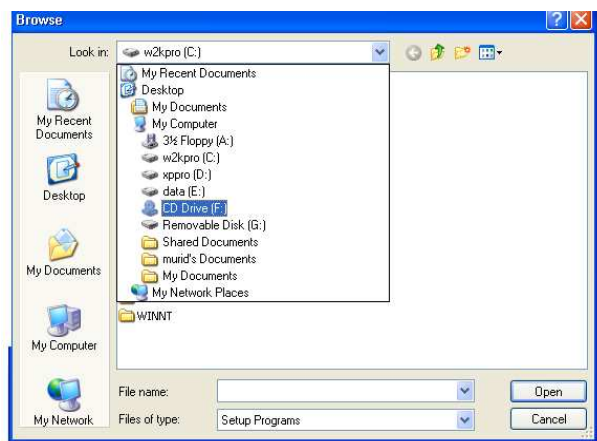
1. Siapkan CD Software Aplikasi yang dibutuhkan
2. Masukkan CD software pada CD R/RW yang tersedia
3. Lakukan langkah penginstalan software sesuai dengan Instalation manual:
 - a. Start
 - b. Control panel
 - c. Add remove
 - d. Pilihan ada dua:
 - Pilih new programs (untuk program/ software baru)
 - Pilih Change or remove programs (penggantian software yang sudah tersedia)
 - e. Klik icon CD or Floopy akan muncul :



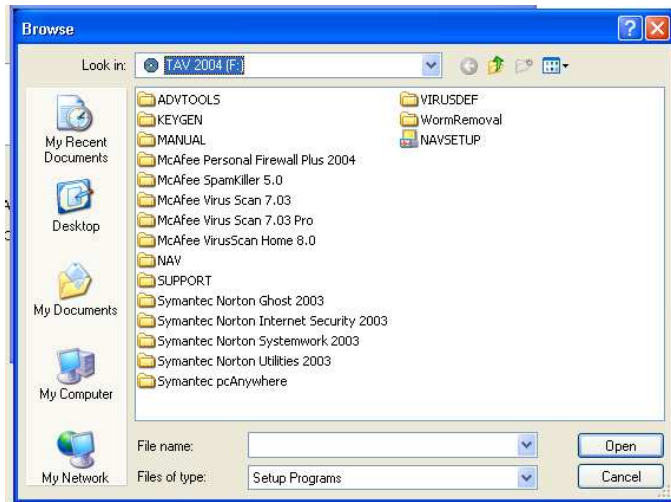
- f. Klik Next akan muncul tampilan sbb:



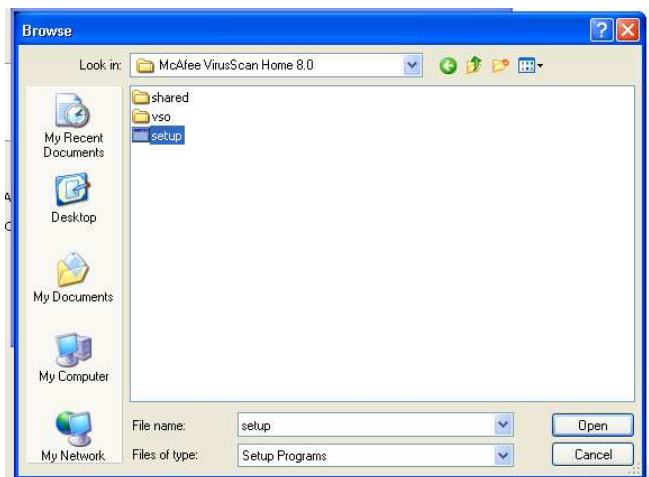
g. Klik browse untuk mencari letak CD Software di CD Drive (F:)



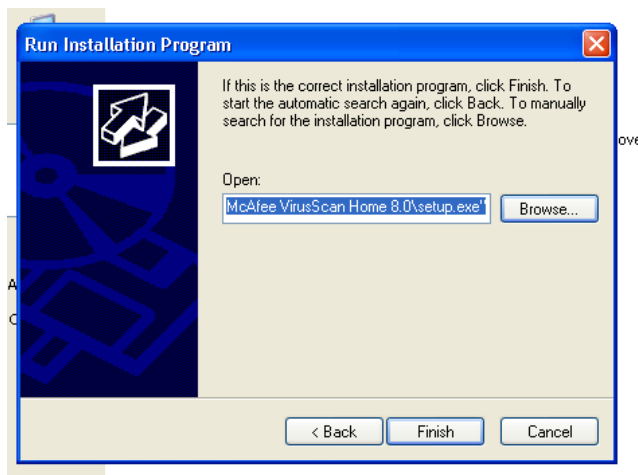
h. Pilih/klik salah satu jenis Software Aplikasi yang diinginkan dari CD Driver dan klik open :



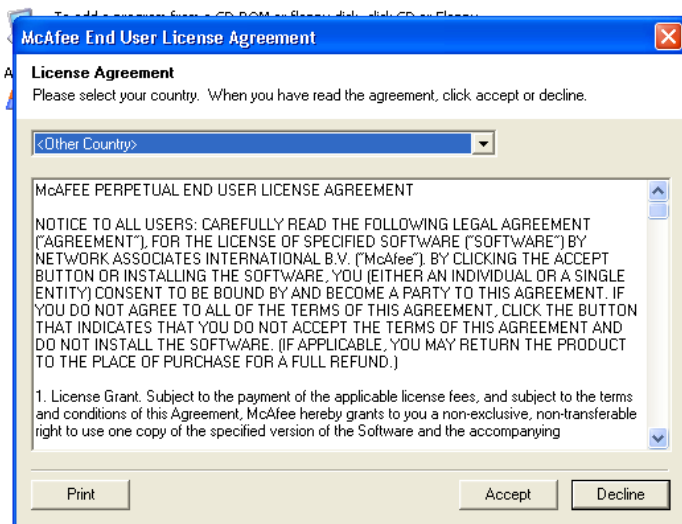
I. klik setup dan klik open



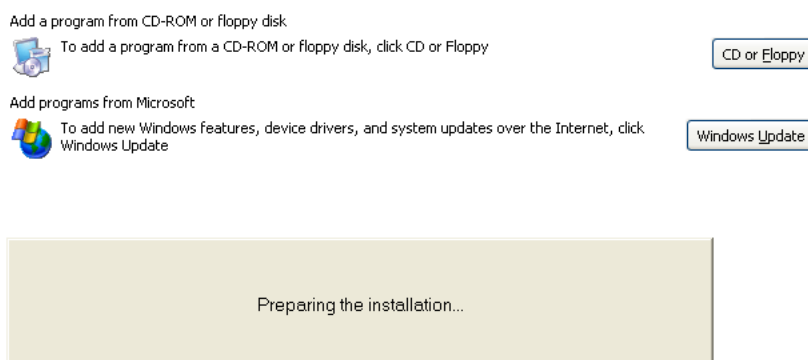
J. Klik Finish



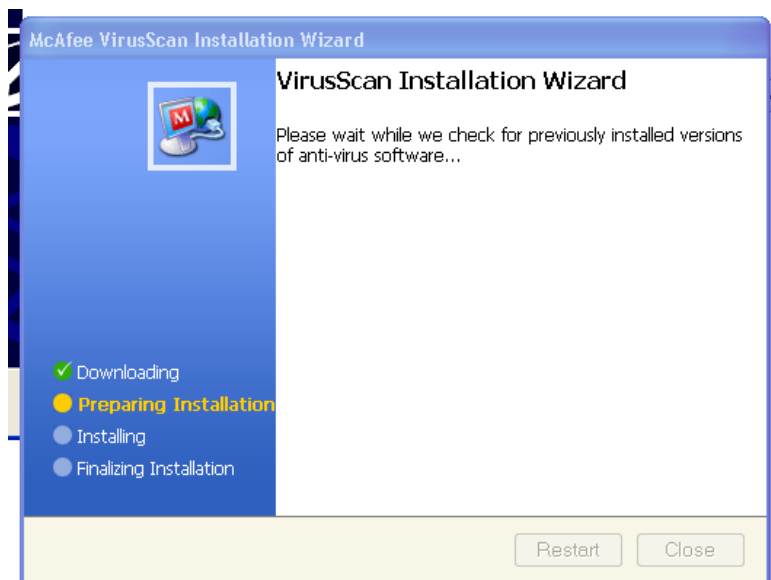
k. pilihan negara dan klik Accept



L. akan muncul tampilan sbb:



- M. tunggu proses instalasi sampai selesai (tanda ✓ semua terletak pada point :
- ✓ Downloading
 - ✓ Preparing Installation
 - ✓ Installing
 - ✓ Finalizing Installation



- N. klik Restart (proses instalasi software selesai)

Contoh II

Langkah instalasi software yang sudah terdapat pada Harddisk:

- a. Terusne dewe yo

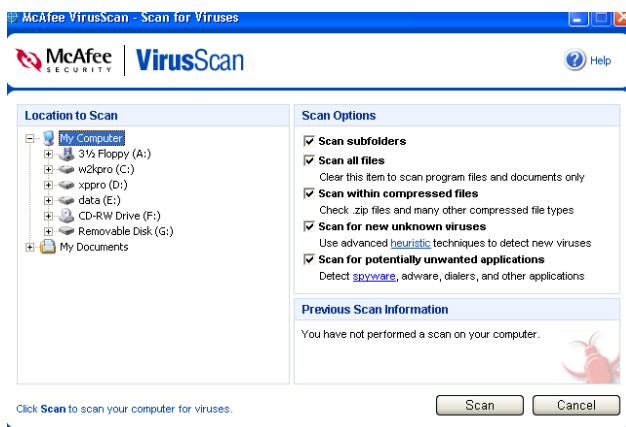
Test Formatif 2

1. Proses instalasi software dapat dilakukan dari media penyimpanan apa saja?
2. Sebutkan alasan kita melakukan instalasi software aplikasi pada PC
3. Tuliskan hal-hal yang perlu diperhatikan dalam menginstalasi software aplikasi pada PC yang termasuk dalam lingkup Kesehatan dan Keselamatan Kerja (K3).
4. Tuliskan langkah-langkah yang dilakukan untuk menguji keberhasilan instalasi software aplikasi:
 - h. Antivirus
 - i. Multimedia
 - j. Office
5. Tuliskan langkah-langkah yang digunakan untuk menghentikan/membatalkan proses instalasi/memasukkan software aplikasi
6. Tuliskan langkah-langkah yang digunakan untuk menghilangkan software aplikasi yang ada pada PC.

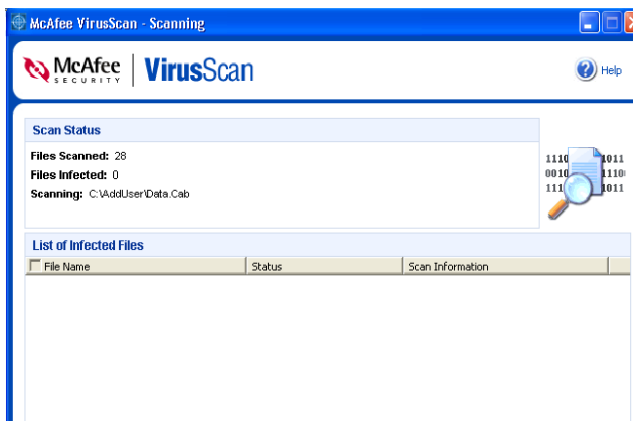
Uraian Materi 3

Contoh langkah operasional software antivirus :

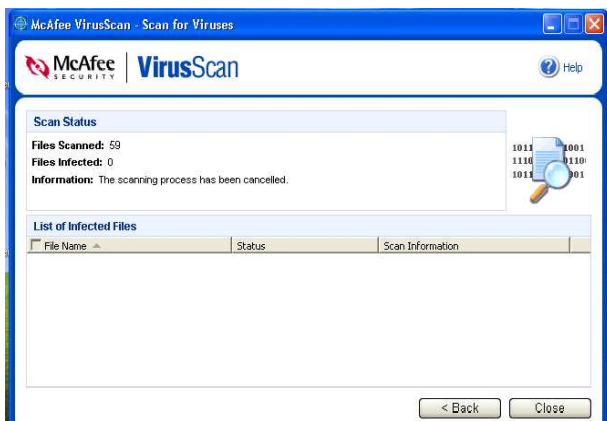
1. Klik icon antivirus yang ada di desktop windows / klik start -> all programs -> McAfee -> McAfee VirusScan -> Scan viruses



2. Proses Scan virus berlangsung



4. dilayar akan tampil :



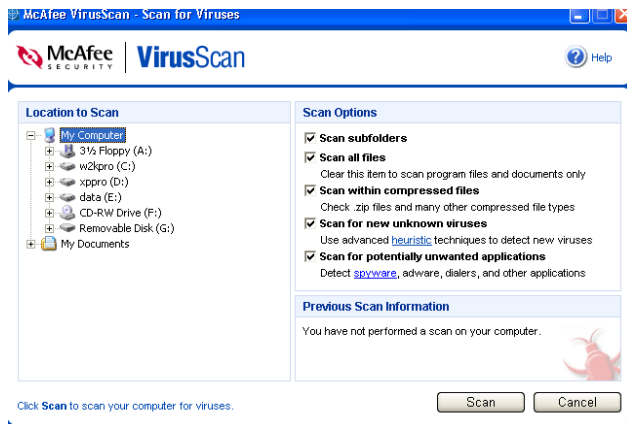
5. tampilan setelah proses scan



5. klik **oke** (menutup program)

Contoh langkah membatalkan operasional software antivirus :

1. Klik icon antivirus yang ada di desktop windows / klik start -> all programs -> McAfee -> McAfee Virusscan -> Scan viruses



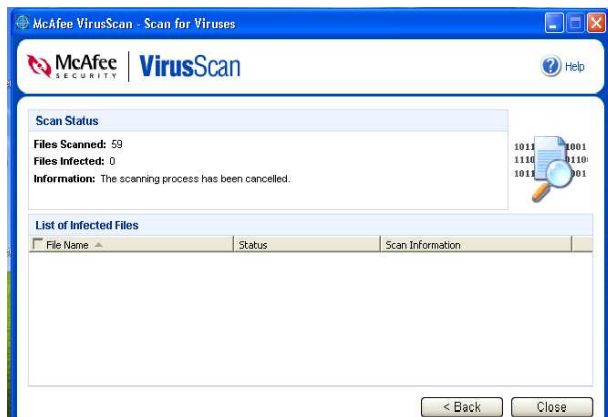
2. Proses Scan virus berlangsung



3. Klik cancel untuk proses pembatalan scan virus



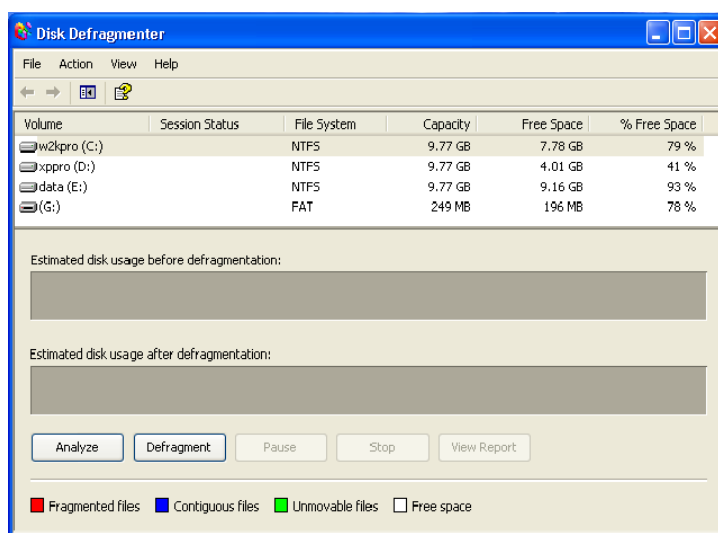
4. dilayar akan tampil :



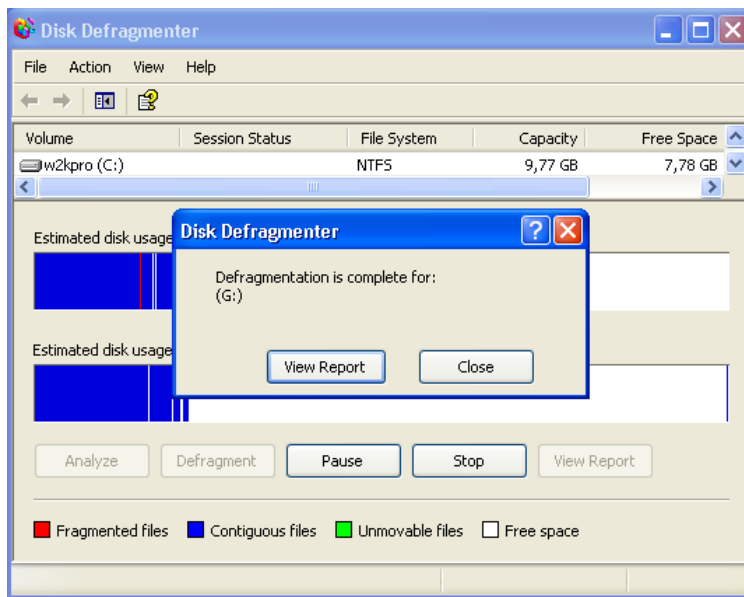
5. klik **close** (menutup program

III. Contoh operasional software untuk peningkatan kinerja system :

1. klik start
2. All Programs
3. Assesories
4. System tools
5. Disk Defragmenter
6. akan tampil sbb:



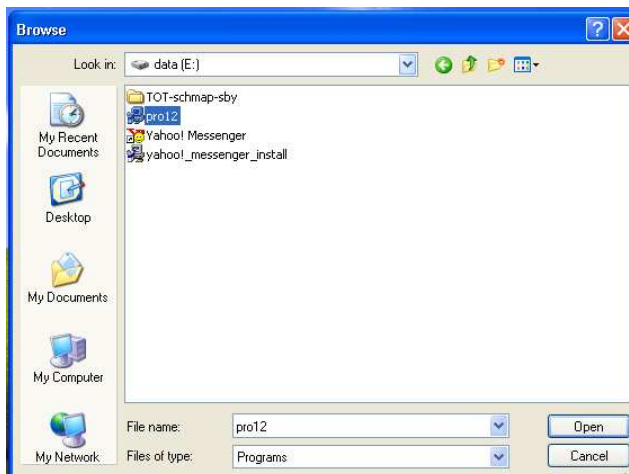
7. Pilih salah satu directory penyimpanan data berada dan klik defragment :



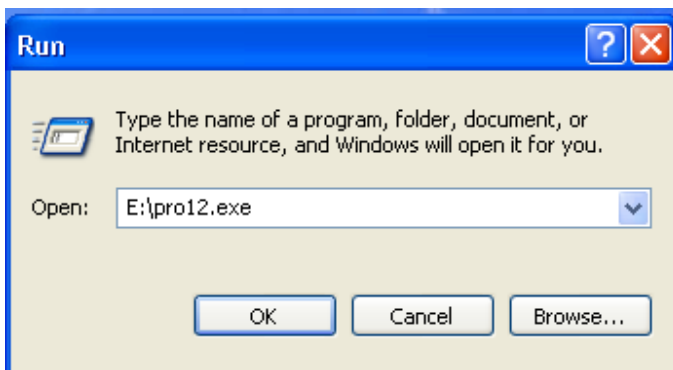
8. setelah selesai klik close

IV. Contoh langkah instalasi software yang sudah terdapat dalam Harddisk :

1. klik start
2. run
3. browse (cari dimana software aplikasi tersimpan)
4. tampilan sbb:



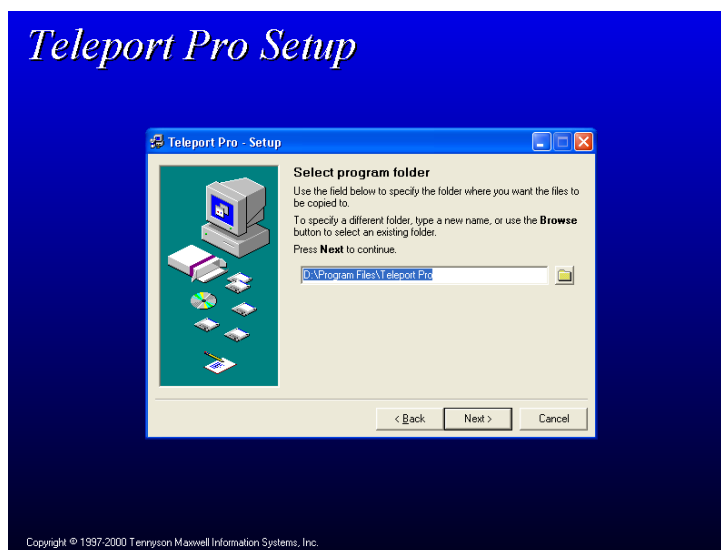
5. klik open



6. klik ok



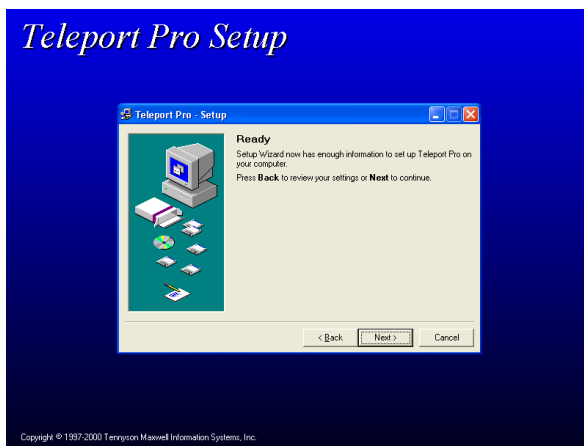
7. klik next



8. klik next (pastikan software disimpan dimana)



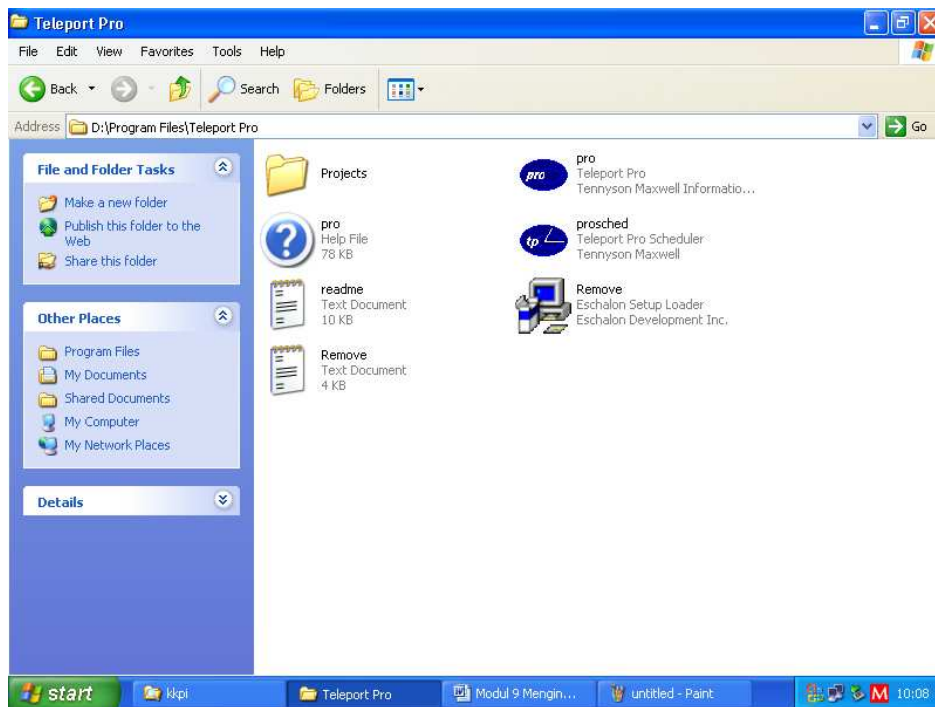
9. klik next



10. klik close (selesai)



11. tampilan software tersimpan di drive data:



Test Formatif 3

- 1. Tuliskan langkah-langkah yang digunakan untuk mengoperasikan software aplikasi.*
- 2. Tuliskan gejala-gejala yang biasa timbul setelah instalasi software pada PC yang tidak sempurna.*
- 3. Bagaimana langkah penanganan troubleshooting yang terjadi pada software*